

Berstscheiben



Das Ganze ist mehr als die Summe der Einzelteile

Berstscheiben sind eine unserer Kernkompetenzen. Sie schützen Geräte oder Anlagenteile vor unzulässigen Druckzuständen.

Berstscheiben kennen und verstehen wir. Mit ihnen beschäftigen wir uns täglich intensiv.

Seit 1986 rüsten wir international renommierte Unternehmen in den Bereichen Pharma, Chemie, Food, Biotechnik, Energie, Anlagen- und Maschinenbau sowie in der allgemeinen Industrie- und Verfahrenstechnik mit Armaturen und deren Automation aus. Dies tun wir mit qualitativ hochstehenden Produkten und Dienstleistungen zu attraktiven, fairen Preisen.

Abnahmen / Zertifikate

- CE nach DGRL 97/23/EG
- ATEX
- ASME (UD Stamped)
- CEN (EN ISO 4126-2) PENDING
- BS 2915
- ISO 6718
- TÜV AD Merkblatt A1
- SVTI
- Stoomwezen
- ISO 9001:2000

Lieferprogramm Berstscheiben

- Steril-Berstscheiben
- Umkehrberstscheiben
- Zugbelastete Berstscheiben
- Tank-Berstscheiben
- Graphit-Berstscheiben
- Explosions-Berstscheiben
- Berstscheiben Zubehör
- OEM-Berstscheiben
- Klein-Berstscheiben

Berstscheiben

Steril-Berstscheiben

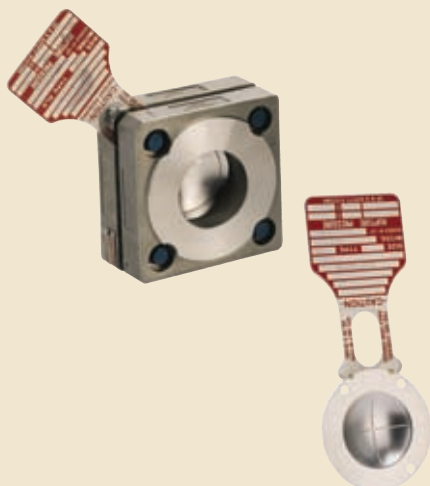


BIO-SAF™ Berstscheibe für Hygiene- und Sterilanwendungen

Vakuumfeste Steril-Umkehrberstscheibe mit Sicherheitskopf für Hygiene- und Sterilsysteme in der Pharma-, Biotechnik- und Nahrungsmittelindustrie. Universell einsetzbar in Gas- und Flüssigkeitssystemen, ideal für Dampfsterilisation ohne Ausbau der Berstscheibe, Oberfläche poliert 0.2 – 0.4 mm. Nebst dem Sicherheitskopfsystem für die Rohrleitungsmontage ist ein Sicherheitskopf für den Einbau in Sterilbehälter erhältlich. Der Sicherheits-Behälterkopf, dessen Einlassteil mit der Behälterwand verschweisst ist, ermöglicht den bündigen Einbau der Berstscheibe zur Behälterinnenwand.

Nennweiten:	DN40 – DN100
Berstdrücke:	0.7 – 20 bar
Berstscheibe:	Edelstahl, Titan, Inconel, Monel, Hastelloy etc.

Umkehrberstscheiben

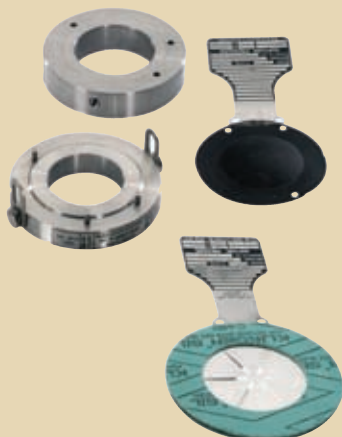


STA-SAF™ Umkehrberstscheibe

Verschleissfreie und vakuum sichere Umkehrberstscheibe im vorgespannten Kassetten-Halterungssystem. Gemäss SVTI 603 müssen Berstscheiben, die zur Kontrolle oder Reinigung aus dem Halterungssystem ausgebaut wurden, ersetzt werden. Das vorgespannte Kassetten-Halterungssystem kann zusammen mit der Berstscheibe ausgebaut, gereinigt und geprüft werden, ohne dass die Berstscheibe aus der Kassette entfernt werden muss. STA-SAF eignet sich deshalb besonders für den Einbau vor Sicherheitsventilen und anderen Geräten, die einer periodischen Inspektion unterliegen. Das Kassetten-Halterungssystem ist für die Aufnahme diverser Umkehrberstscheiben im Nieder- und Hochdruckbereich geeignet.

Nennweiten:	DN25 – DN600
Berstdrücke:	0.07 – 137 bar
Einsatz:	Prozessanwendungen mit grosser Anzahl Lastdruckzyklen
Berstscheibe:	Edelstahl, Nickel, Hastelloy, Titan, Inconel, Monel etc.

Zugbelastete Berstscheiben



NU-SAF™ Zugbelastete Berstscheibe

Zugbelastete Berstscheiben werden im Gegensatz zu Umkehrberstscheiben nicht in vorgespannte Halterungssysteme eingesetzt. Sie eignen sich deshalb nur bedingt für den Einsatz vor z.B. Sicherheitsventilen, die einer periodischen Demontage und Überprüfung unterliegen. Zugbelastete Berstscheiben-Systeme werden vorwiegend an gut zugänglichen, ohne Demontage des Halters überprüfbar Stellen eingesetzt. Das Standard-NU-SAF-Halterungssystem ist für die Aufnahme diverser zugbelasteter Berstscheiben im Nieder- und Hochdruckbereich geeignet.

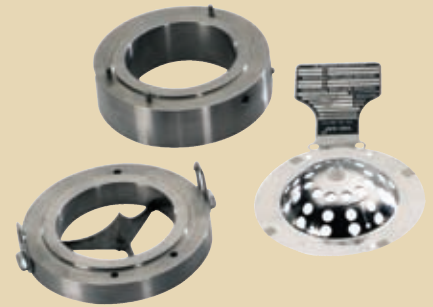
Nennweiten:	DN25 – DN900
Berstdrücke:	0.07 – 6900 bar
Einsatz:	Prozessanwendungen mit wenig bis mittleren Lastdruckzyklen
Berstscheibe:	Edelstahl, Nickel, Hastelloy, Titan, Inconel, Monel etc.

VAC-SAF™ Berstscheibe zur Tankabsicherung

Die "Zweiwege-Berstscheibe" bietet gleichzeitig Schutz vor unzulässigen Über- und Unterdrücken in Gas- oder Flüssigkeits-Lagertanks. Die Behälter werden vor Vakuum, das zum Beispiel bei der Entleerung, bei unbeabsichtigtem Produktverlust oder während der Dampfreinigung auftreten kann, geschützt. Die gleiche Berstscheibe schützt den Behälter ebenfalls gegen Überdruck der unter anderem durch die Sonneneinwirkung (Erhitzung) des Lagertanks entstehen kann.

Nennweiten:	DN50 – DN200
Berstdrücke:	Überdruckbereich 0.5 – 12 bar, Unterdruckbereich 14 – 110 mbar
Einsatz:	Prozessanwendungen mit wenig Lastdruckzyklen
Berstscheibe:	Edelstahl, Nickel, Hastelloy, Inconel, Monel etc.

Tank-Berstscheiben

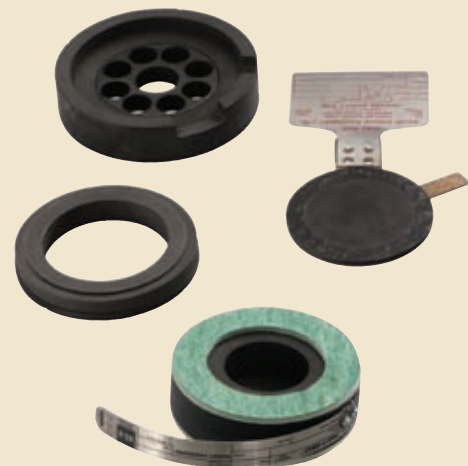


Monoblock und auswechselbare Graphit-Berstscheibe

Berstscheiben aus imprägniertem Graphit ermöglichen niedrige Berstdrücke und besitzen ausgezeichnete Eigenschaften bezüglich Korrosionsbeständigkeit. Graphit-Berstscheiben öffnen nicht fragmentationsfrei und dürfen somit nicht vor Sicherheitsventilen eingesetzt werden (SVTI 603). Sowohl die Monoblock- wie auch die Einlege-Berstscheibe (Haltersystem) werden mit beidseitig aufgetragenen Dichtungen zur Montage zwischen Flanschen geliefert. Die auswechselbare Berstscheibe sitzt in einem Haltersystem aus Graphit, Edelstahl oder PTFE. Optional können verschiedene Beschichtungen auf die Berstscheiben aufgebracht werden.

Nennweiten:	DN15 – DN600
Berstdrücke:	0.02 – 69 bar
Einsatz:	Prozessanwendungen mit wenig Lastdruckzyklen
Berstscheibe:	Graphit-imprägniert

Graphit-Berstscheiben



VENT-SAF® Explosionsdruck-Entlastungen

Die im Niederdruck-Bereich (Standard 100mbar) ansprechenden, grossflächigen Berstscheiben dienen dem Schutz von Silos, Filtern oder Anlagenteilen, in denen zündfähige Stoffe (zum Beispiel Stäube, Mehl, Reis, etc.) verarbeitet oder gelagert werden. Nebst der neuentwickelten, verschleissfreien, gewölbten VENT-SAF®PLUS Einteil-Explosionsberstscheibe werden auch die konventionellen, 3-teiligen Berstscheiben hergestellt. Es sind runde und rechteckige Bauformen lieferbar. Optional können die Berstscheiben mit einer thermischen Isolation gegen Kondenswasserbildung ausgerüstet werden oder in FDA-konformer Steril-Ausführung.

Entlastungsfläche:	277 – 19161 cm ²
Berstdrücke:	0.02 – 0.5 bar (Standard 100 mbar)
Einsatz:	Prozessanwendungen mit wenig bis mittleren Lastdruckzyklen
Berstscheibe:	Edelstahl

Explosions-Berstscheiben



Berstscheiben-Zubehör



Burst Alert®-Sensoren zu allen Berstscheibentypen

Sensoren und Signalgeber signalisieren das Ansprechen der Berstscheiben. Die Signalgeber sind in diversen Bauformen, zum Beispiel als induktive Sensoren, als vergossene Knickstabsensoren oder als Reedkontakte erhältlich. Der Raum zwischen Berstscheibe und Sicherheitsventil muss gemäss SVTI Vorschrift 603 überwacht und beatmet werden. Die TTI Beatmungs- und Überwachungseinheit erfüllt diese Aufgaben zuverlässig. Leckage-Sensoren melden kleinste Undichtheiten, zum Beispiel durch Korrosion hervorgerufen.

Nennweiten:	DN25 – DN900
Berstdrücke:	Keine
Einsatz:	Alle Prozessanwendungen
Sensoren:	Tantal, Polyamid, Sondermaterialien

OEM-Berstscheiben



Erstausrüster-Berstscheibe

„OEM“-Berstscheiben werden in enger, partnerschaftlicher Zusammenarbeit mit den Kunden konstruiert, entwickelt, gebaut und geprüft. Diese Berstscheiben sind Bestandteile der Gerätschaften die unsere Kunden herstellen (Erstausrüstung). Diese Berstscheiben werden direkt in die entsprechend bearbeiteten Gerätegehäuse eingebaut.

Nennweiten:	Kundenspezifisch
Berstdrücke:	Kundenspezifisch
Einsatz:	Kundenspezifisch
Sensoren:	Kundenspezifisch

Klein-Berstscheiben



Geschraubte und verschweisste Berstscheiben

Im Maschinen-, Fahrzeug- und Industriegerätebau etc. werden oft kleine, eingeschraubte oder eingeschweisste Berstscheiben-Einheiten eingesetzt. Diese Einheiten sind im Niederdruckbereich gefragt. Kleinste Standard-Berstscheiben werden hierfür in geeignete, verschraub- oder schweiszbare Einheiten gebracht, beispielsweise für Airbags, Batterien oder Kunststoffspritzmaschinen.

Nennweiten:	DN1/8" – DN2"
Berstdrücke:	Kundenspezifisch
Einsatz:	Alle Prozessanwendungen
Material:	Edelstahl, Nickel, Hastelloy, Inconel, Monel etc.