

Sterilarmaturen



**Das Ganze ist mehr als
die Summe der Einzelteile**

**Armaturen und deren Auto-
mation sind unsere Kern-
kompetenz. Armaturen ken-
nen und verstehen wir. Mit
ihnen beschäftigen wir uns
täglich intensiv.**

Seit 1986 rüsten wir international renommierte Unternehmen in den Bereichen Pharma, Chemie, Food, Biotechnik, Energie, Anlagen- und Maschinenbau sowie in der allgemeinen Industrie- und Verfahrenstechnik mit Armaturen und deren Automation aus. Dies tun wir mit qualitativ hochstehenden Produkten und Dienstleistungen zu attraktiven, fairen Preisen.

Lieferprogramm Sterilarmaturen

- Probenahmeventile
- Kükenhähne
- Ventile
- Schaugläser
- Filter
- Rückschlagventile
- Druckregler
- Berstscheiben
- Kugelhähne
- Molchsysteme
- Sicherheitsventile

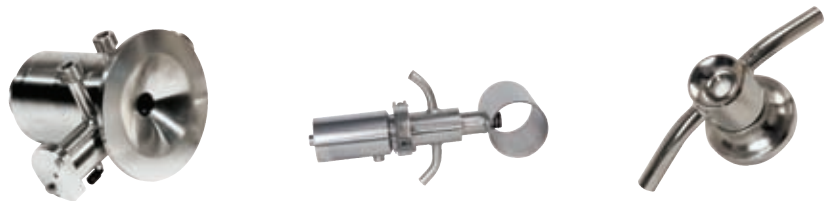
Sterilarmaturen

Probenahmeventile

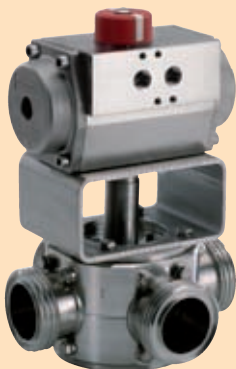


Probenahmeventile DN6 - DN10

Probenahmeventile für den Einsatz in den Bereichen Pharma, Chemie, Food, Kosmetik und Biotechnologie zur sicheren Entnahme repräsentativer Proben. Die Entnahmeventile sind sowohl als pneumatisch automatisierte Ventile, als auch in "Totmannausführung" (schliessen automatisch beim Loslassen), erhältlich. Ergänzend zu den beheizbaren, tottraumfreien und sterilisierbaren Entnahmeventilen stehen ebenfalls Membran - Probenahmesysteme (Entnahme per Saugspritze) zur Verfügung.



Kükenhähne



Totraumfreie zylindrische Kükenhähne DN10 - DN200 PN10

Durchgangs- und Mehrwege-Kükenhähne mit rundem, dem Leitungsinwendurchmesser angepasstem Durchgang. Die tottraumfreien Armaturen können optional mit Heizmantel und Spülanschlüssen ausgerüstet werden. Mehrwegearmaturen in 90° oder 120° Ausführung sind als Handarmatur oder automatisiert mit pneumatischem oder elektrischem Antrieb erhältlich. Die Armaturen sind ihrem Einsatz entsprechend (Pharma, Food, Kosmetik, Biotechnik) molchbar.



Ventile



Totraumfreie Dosierventile in Edelstahl DN25 - DN100 PN10

Pneumatische Dosierventile zur präzisen Regelung in Edelstahl. Ventilsitze sind in Kalrez, Viton, Nitril oder Silikon erhältlich.

Pneumatische Bodenablassventile in Edelstahl DN25 - DN100 PN10

Bodenauslaufventile mit seitlichem Ablaufstutzen. Ventilkegel in den Behälter oder aus dem Behälter öffnend.

Sprühventile in Edelstahl DN25 PN10

zur Reinigung von Behältern, Reaktoren oder Rührwerken.

Pulver - Eintragsventile in Edelstahl DN10 und DN50 PN10

Automatisierter Eintrag von pulverförmigen Medien, zum Beispiel in Reaktoren.



Schaugläser in Edelstahl DN10 - DN200 PN40

Totraumfreies Gehäuse in Durchgangsform mit Pyrex- oder Presshartglas optional mit Schauglasleuchte. Anschlüsse: Anschweissende, Gewinde DIN 11851, TriClamp, Flansche etc.

Edelstahl Filter in Eck- oder Y-Form, DN20 - DN100 PN10

Grob- und Feinfilter mit Maschenweiten zwischen 50 µm und 8 mm. Anschlüsse: Anschweissende, Gewinde, TriClamp, Flanschen etc.

Edelstahl Rückschlagventile DN10 - DN100 PN10

weichdichtende Rückschlagventile optional mit integriertem Schauglas und Probenahmeventil.



Schaugläser, Filter, Rückschlagventile



Steril-, Mittel- und Niederdruck-Regler DN25

Sterilregler für Vordrücke bis 20 bar und Regeldrücke im Niederdruckbereich von 2 bis 4000 mbar sowie im Mitteldruckbereich von 1.0 – 9.0 bar. Der Prozessraum der Sterilregler ist volumenarm, elektropoliert und sterilkonform konstruiert. Die Regler sind CiP sowie SiP fähig. Niederdruck-Sterilregler werden zur keimfreien Drucküberlagerung und Sterilisierung von Behältern, Rührkesseln, Lagertanks und Abfüllanlagen eingesetzt. Sie überlagern im mbar-Bereich mit Sterilgas. Aus dem geringen Überlagerungsdruck, in der Regel zwischen 10 – 50 mbar, resultiert ein minimaler Gasverbrauch.



Steril-Druckregler und Sicherheitsventile



Berstscheiben für Hygiene- und Steril-Anwendungen DN40 - DN100

Vakuumfeste Steril-Umkehrberstscheiben mit Sicherheitskopf für Hygiene- und Sterilsysteme in der Pharma-, Biotechnik- und Nahrungsmittelindustrie. Universell einsetzbar in gas- und flüssigkeitsgefüllten Systemen, SiP Dampfsterilisierbar und CiP reinigungsfähig. Oberflächen poliert 0.2 – 0.4 µm. Neben dem Sicherheitskopfsystem für die Rohrleitungsmontage ist ein Sicherheitskopf für den Einbau in Sterilbehälter erhältlich. Berstdrücke zwischen 0.7 – 20 bar, Materialien Edelstahl, Titan, Inconel, Monel und Hastelloy.



Steril-Berstscheiben



Kugelhähne mit totalem Durchgang



Totraumminimierte Kugelhähne mit totalem Durchgang DN08 - DN100

Die Kugelbohrung, sowie das gesamte Innendesign des Kugelhahns, ist dem Rohrleitungsinwenddurchmesser nach ISO angepasst. Die Kugelhähne werden in der Regel (zur Minimierung des Totraumvolumens zwischen Kugel und Innengehäuse) mit Hohlraumhalbschalen aus PTFE (FDA konform) ausgerüstet. Alle medienberührten Teile sind poliert, optional elektropoliert. Automatisiert werden die Armaturen wahlweise mit pneumatischen oder elektrischen Antrieben. Pneumatik-Antriebe sind in Aluminium und in Edelstahl erhältlich.



Molch-Reinigungssystem



Bi-direktionales Molch-Reinigungssystem DN25 - DN200

Der Lieferumfang des Reinigungssystems umfasst: Molcheinsatzstation, Entnahmestation und Molch. Das Reinigungssystem kann nachträglich an bestehende, molchbare Rohrleitungssysteme angepasst werden. Der minimale Radius für Rohrleitungsbögen beträgt 1.5 mal Rohrdurchmesser. Das Molch-Reinigungssystem ist in Edelstahl erhältlich. Molchbare Mehrwegarmaturen gehören ebenfalls mit zum Lieferprogramm.



Gewichtsbelastete Sicherheitsventile



Gewichtsbelastete Unter- u. Überdruck-Sicherheitsventile DN40 - DN150

Gewichtsbelastete Edelstahl Sicherheitsventile DN40 - DN150 PN10 mit kombinierter Entspannung im Über- und Unterdruckbereich mit Einstellbereich von -2 mbar bis +100 mbar.

Gewichtsbelastete Vakuumbrecher DN50 - DN300

in Edelstahl, Druckbereich von -2 mbar bis -25 mbar, maximaler Überdruck im Behälter 5 bar.

Gewichtsbelastete Überdruck-Sicherheitsventile DN25 - DN50 PN10

in Edelstahl mit Einstellbereich von +0.2 bar bis 6 bar.

